

# 北見工業大学地域と歩む防災研究センターと札幌市建設局との 防災・減災に関する包括連携協定

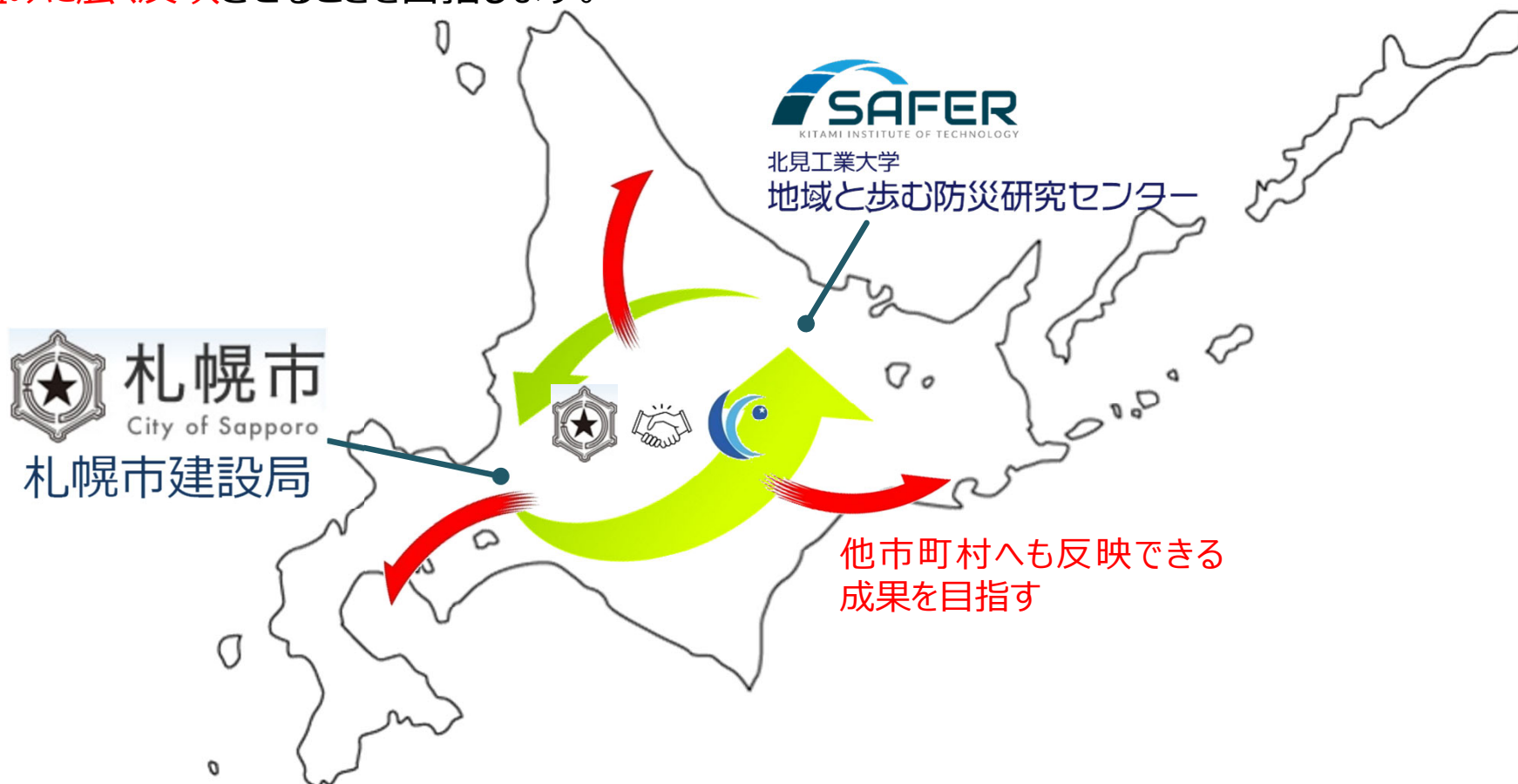


北見工業大学  
地域と歩む防災研究センター

令和2年12月17日

# 連携協定の目的

- ◆ 札幌市建設局と北見工業大学地域と歩む防災研究センターは、北海道胆振東部地震直後から被災地域の早期復旧に向けた地盤調査や対策工の検討に協力して取り組んできました。この度は、より強固かつ継続的な協力体制の確立のため、包括的な連携協定へと発展させます。
- ◆ 自然災害に強い札幌市を目指す研究・開発や人材育成等について、より緊密に取り組み、防災力向上とそれに資する人材を育成・輩出し、安全・安心な札幌市を創出することを目的としています。さらに本連携で得られた成果は、北海道での積雪寒冷地の都市部における防災・減災への取り組みに広く反映させることを目指します。

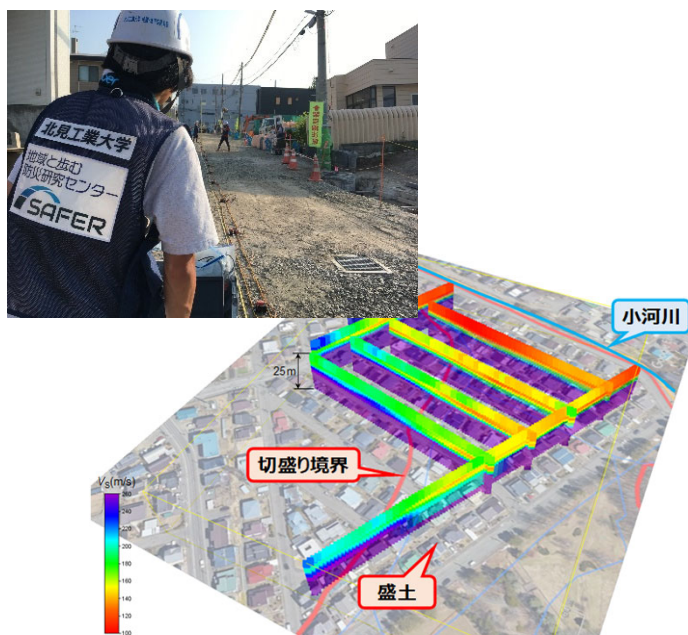


# 連携協定の内容

- ① 札幌市での**災害調査で取得した調査データの相互利用**に関する事
- ② 札幌市の**防災力・災害対応力向上に資する工学的な技術開発**に関する事
- ③ 札幌市および北見工業大学の**防災力向上に資する人材育成**に関する事
- ④ その他相互に連携協力することが必要と認められる事項に関する事

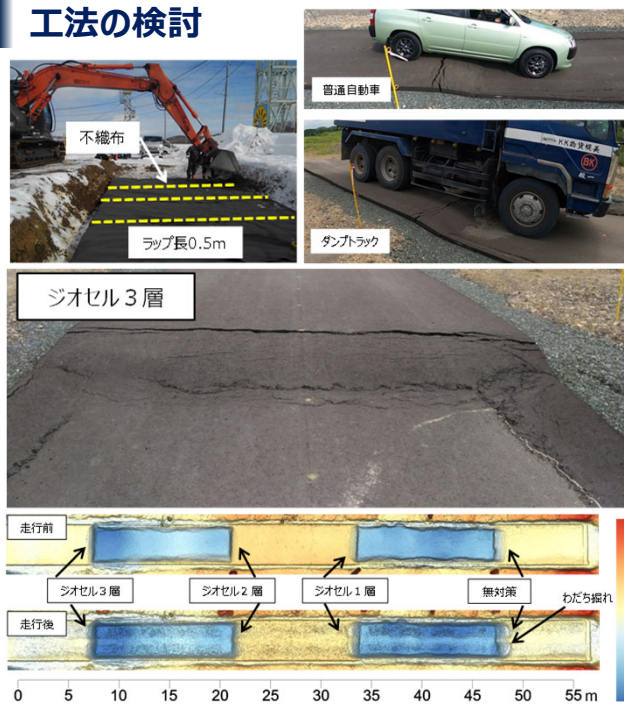
## 具体的な取り組みの内容 → 社会実装を見据えてより強力に進めます

様々な地盤調査手法による  
迅速な宅地盛土性状の評価手法の検討



被災地における盛土内の3次元性状

道路の地震被害を軽減可能な  
工法の検討



ジオセルを用いた実大模型道路の段差対策実験

札幌市および北見工大での  
人材育成



- 客員教員による、実践的な講義
- 専門的知識を持った防災人材の育成
- 即戦力の育成
- 大学の調査ノウハウの共有



北見工業大学  
地域と歩む防災研究センター